

Обсадной стол



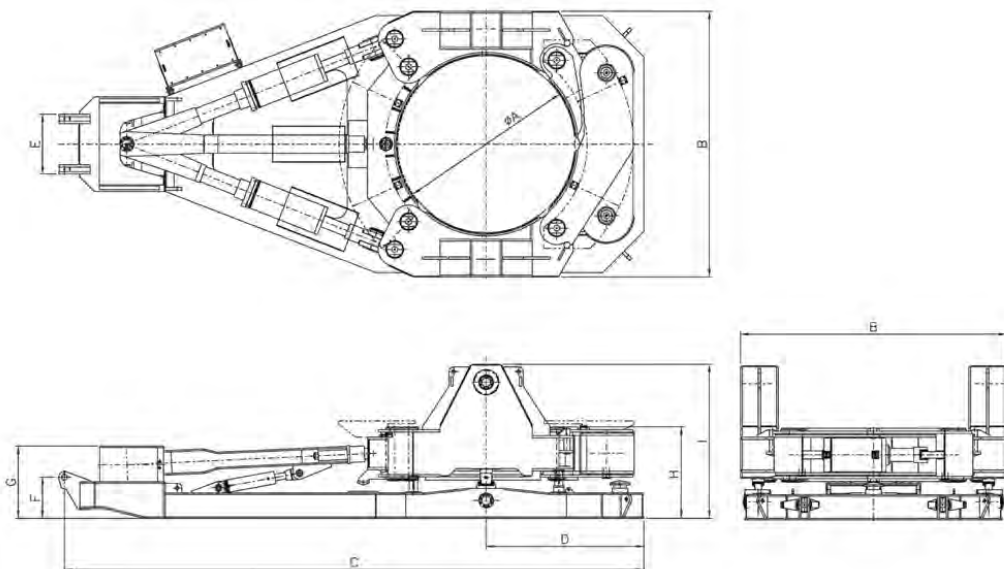
ТЕХНИЧЕСКИЕ ХАРАКТЕРИСТИКИ

Описание		SCO150	SCO200	SCO250	SCO300	SCO 300H	SCO 330
Ход при подъеме (мм)		600	600	650	650	850	650
Усилие подъема (кН)		2,250	2,750	5,150	7,250	8,500	9,100
Усилие зажима (кН)		1,820	2,250	3,780	4,780	4,780	5,450
Угол поворота(°)		25	24	25	21	24	24
Крутящий момент осциллятора(кН-м)		3,500	4,265	7,100	11,000	13,500	13,350
Масса(тонн)		20	28	42	57	63	65
Гидравл. масло- станция	Эфф. мощность двигателя (л.с.)	260		360		600	
	Макс. расх. масла гидр. насосов (л/мин)	2x200		2x200+200		2x300+200	
	Макс. давление (бар)	300		320		320	
	Резервуар масла (литров)	1,200		2,000		2,000	
	Топливный бак (литров)	510		900		900	
	Общая масса (кг)	7,000		11,000		11,000	



Вышеуказанные характеристики могут измениться в ходе дальнейших разработок.

Обсадной стол



ТЕХНИЧЕСКИЕ ХАРАКТЕРИСТИКИ

Модель / Размер	SCO150	SCO200	SCO250	SCO300	SCO330	Примечания
A (макс. диам. обсад. трубы), мм	1,500	2,000	2,500	3,000	3,300	
B (ширина машины), мм	3,547	3,766	4,355	4,650	4,880	
C (длина машины), мм	6,600	7,660	8,800	9,805	10,570	
D (мин. расстояние), мм	1,400	1,760	2,230	2,670	2,850	
E (ширина мех-ма крепления к буровой), мм	1,014	1,014	1,014	1,014	1,014	
F (ось крепления к буровой), мм	700	700	700	700	700	
G (высота машины со стороны буровой), мм	950	950	1,130	1,225	1,270	
H (Высота от земли до верх. части направляющей крепления), мм	1,225	1,275	1,470	1,550	1,670	
I (высота машины), мм	1,950	1,950	2,360	2,610	2,730	

Вышеуказанные характеристики могут измениться в ходе дальнейших разработок.